

Rheo floor[®] GmbH

Betonbodenbau & Industrieböden



EUROPAWEIT



SIE WÜNSCHEN, WIR BAUEN !

WWW.RHEOFLOOR.DE



ÜBER UNS

seit 1998 sind wir,
die Firma Rheofloor in der Branche
“Betonbodenbau & Industrieböden”
tätig.

Durch unsere jahrelange Erfahrung,
haben wir als Familienbetrieb
zahlreiche Referenzen und
Kundenkontakt europaweit erweitert.

Mit erfolgreicher Beratung unserer
Kunden, nehmen wir die Wünsche
gerne an und tun dies durch unsere
Handlung mit professioneller Art und
Weise in die Realität umsetzen.

**Die Zufriedenheit unserer Kunden
ist unser Erfolg !**

”

PLANUNG



● Analyse

Eine sorgfältige Analyse ist der erste Schritt zu einer Lösung, die in jeder Hinsicht exakt auf die vorgesehene Nutzung eines Bodens abstimmt. Wir als Spezialist der Rheofloor GmbH analysieren daher als erstes die vorliegende Aufgabenstellung



● Beratung

Während der Planungsphase eines Objektes unterstützen wir gezielt den Auftraggeber und das Planungsbüro in allen fachspezifischen Fragen. Wir sorgen für eine perfekte Abstimmung mit den übrigen Gewerken, stellen die fachgerechte Vorbereitung des Untergrundes sicher und gewährleisten die termingerechte Durchführung der von uns übernommenen Aufgaben.



● Planung

Rheofloor GmbH bietet umfassende Beratungsleistungen zum Thema Industrieböden. Da wir seit 1998 sowohl Betonböden, Verbundestrich, sowie weitere Arbeiten durchzuführen. Wir sind flexibel und jederzeit dabei eine in jeder Hinsicht objektive Fachberatung sicherstellen.



● Ausführung

Mit Rheofloor GmbH steht der Bauleitung ein Partner zur Verfügung. Wir sagen nicht nur, welche Lösung die Beste ist, sondern übernehmen auch die Verantwortung bis zum fertigen Ergebnis. Denn letztendlich entscheidet vor allem die fachgerechte Ausführung auf der Baustelle über die Qualität des Bodens.

LEISTUNGEN

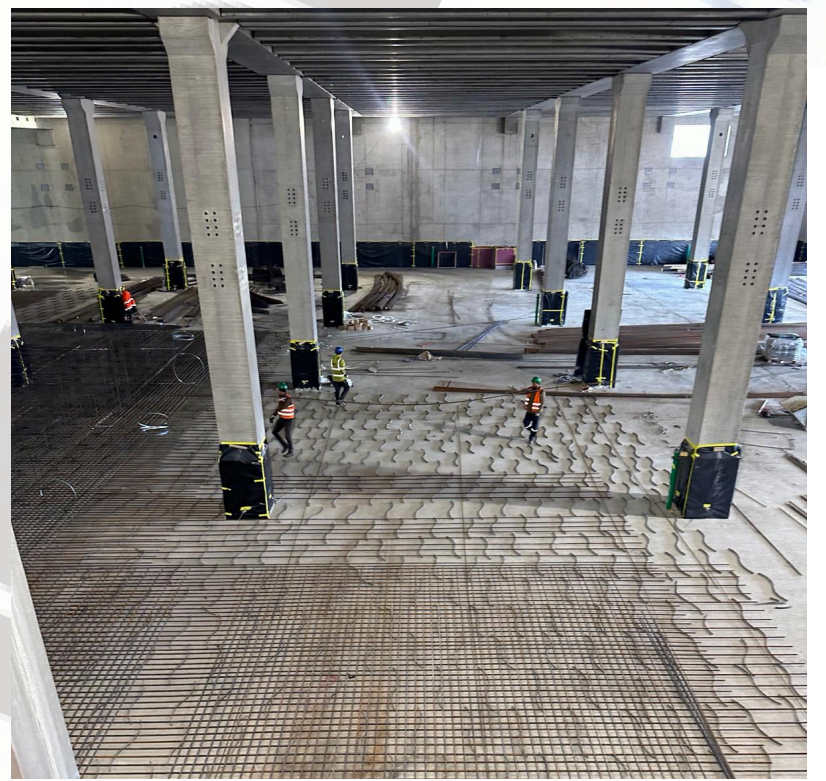
- ↷ **Betonbau**
- ↷ **Stahlmatten-,Stahlfaser oder Glasfaserbewehrung**
- ↷ **Laser Screed/Gefälle Boden**
- ↷ **Wärmedämmung**
- ↷ **Maschinelles Glätten/Besenstrich**
- ↷ **Hartkorneinstreuung**
- ↷ **Oberflächenvergütung**
- ↷ **Fugenschneiden/Verguß/Anfasen**
- ↷ **Verbundestrich/Industriebeleg**
- ↷ **Beton-Sanierungsarbeiten**
- ↷ **Diamantschleifen**
- ↷ **Kugelstrahlung**
- ↷ **Imprägnierung/Versiegelung**
- ↷ **Betonfräsen/Betonschleifen**
- ↷ **Elastisches Fugensystem**
- ↷ **Kosmetik/Hochglanz Polieren**
- ↷ **Bauplanung**

LEISTUNGEN im Überblick



Betoneinbauten

- Betonbodenbau
- Stahlfaserbewehrung
- Laser Screed
- Gefälle Boden



Stahlverlegung

- Stahlverlegung
- Wärmedämmung



Hartkorneinstreuung

- Hartkorneinstreuung
- Hartstoffschicht
- Verbundesstrich

Maschinelles Glätten

- Flügelglätten
- Besenstrich



Fugensystem

- Fugen schneiden
- Fugen anfasen
- Fugen Verguß



Imprägnierung Versiegelung

- Imprägnierung/Versiegelung
- Beton-Sanierungsarbeiten
Kosmetik

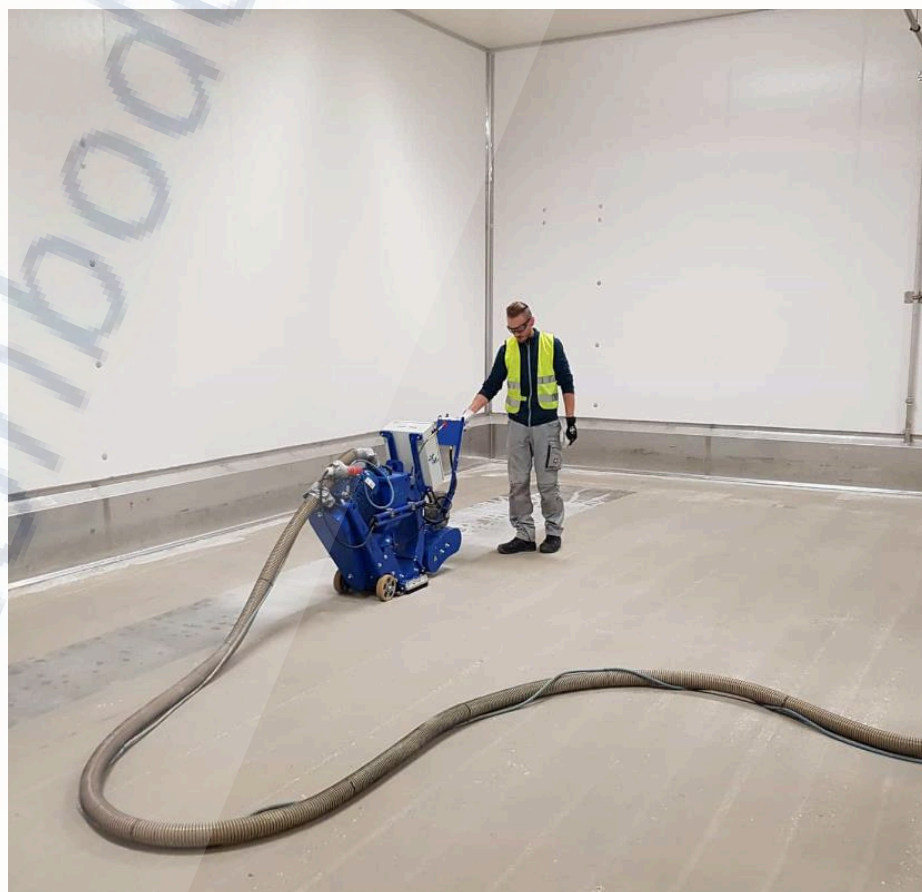


Betonfräsen

- Untergrundvorbereitung

Kugelstrahlen

- Untergrundvorbereitung





Kosmetik/Hochglanz

- Alter abgenutzter Beton mit Stapler-Spuren oder Estrich in einer Halle kann durch schleifen und polieren zu einem attraktiven Sichtbeton bearbeitet werden.

Diamant Schleifen

- Mit dem Diamantschleifer wird der Beton verdichtet und gefestigt. Das Schleifen wird auf Hartstoff- und anderen Industrieestrichen angewendet.



Nass Schliff mit dem Kunststoffdiamantschleifer

- Beim Nassschleifen wird Schleifpapier verwendet, das in Wasser getaucht wurde. Das ist schonender für das Schleifmaterial und verursacht weniger Kratzer. Um Kunststoff nass zu schleifen, wann immer Sie eine bestimmte Art von Schleifpapier verwenden .

Elastisches Fugensystem

- Kunststoff-, Gummi- oder Metallband zur Abdichtung von Fugen. Im Gegensatz zu Fugenbändern, die einbetoniert werden, werden die Fugenprofile nach dem Erhärten des Betons in die Fuge eingelegt oder eingesteckt.



Unsere Referenzen



BV: Gaggenau & Sindelfingen
5.500m² Verbundestrich



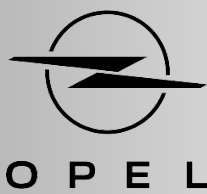
BV: Audi Zentrum, Ingolstadt
18.000m² Beton Flügelglätten



BV: VW-Werk, Kassel
6.800m² Beton Flügelglätten



BV: Amazon, Deutschland
9.600m² Beton, Hartkorn, Glätten



BV: Opel, Rüsselheim
3.200m² Verbundestrich



BV: EDEKA, Nord Deutschland
2.200m² Beton, Verbundestrich



BV: Mannheim, Saarbrücken
Eschborn
14.0000m² Beton Flügelglätten



BV: Mannheim & Bruchsal
8.600m² Verbundestrich



BV: Netto, Kassel
1.550m² Beton, Flügelglätten



BV: REWE, Vacha, Bernau, Freiburg
3.600m² Beton, Flügelglätten



BV: Globus - Eschborn
9.000m² Beton, Flügelglätten

Unsere Partner

Chemotechnik

Wir machen Boden gut!



MKS[®]
präsentiert


remmers


WH
KORODUR


SIMA

RCR
Flooring Products


KRAMPE HAREX[®]


Sika[®]

MC

HEIDELBERGER
BETON


WAIBEL

und noch vieles mehr...

Rheo floor[®] GmbH
Betonbodenbau & Industrieböden

Fragen & Antworten -Verbundestrich-

? Wo kommen Verbundestriche zum Einsatz?

➤ In Bereichen mit hohen mechanischen Belastungen, die keine besonderen Anforderungen an den Schall- und Wärmeschutz stellen, z.B. Kellerräume oder Garagen in privaten Wohnhäusern sowie Gewerbe- und Industriehallen.

? Wird auf Verbundestrichen noch ein anderer Bodenbelag verlegt?

➤ Verbundestrichen werden in der Regel direkt genutzt, es ist aber auch möglich, einen Bodenbelag auf der Estrichkonstruktion zu verlegen.

? Wie dick muss ein Verbundestrich sein?

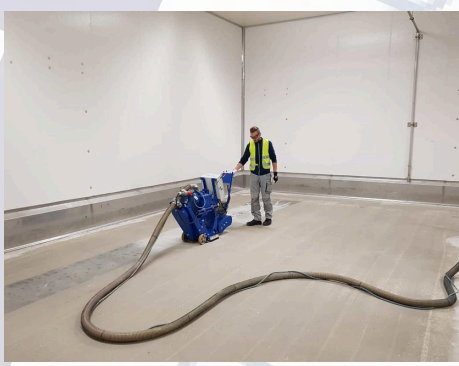
➤ Die Dicke des Verbundestriches ist für seine Beanspruchbarkeit nicht maßgebend, da aufgrund des Verbundes alle statischen und dynamischen Einwirkungen auf den tragenden Untergrund sichergestellt sind. Üblich sind Schichtdicken von 25 bis 30 Millimetern bei Zementestrichen und 20 Millimeter bei Gussasphaltestrichen.

? Wie ist die Schichtaufbau?

➤ Bei einem Verbundestrich wird der Estrichmörtel direkt auf den Unterbau aus Beton aufgebracht. Um eine Haftung zwischen dem Estrichmörtel und dem Untergrund sicherzustellen, wird eine Zementhaftschlämme als Haftvermittler zu Anwendung gebracht



1 Fräsen



2 Kugelstrahlung



3 Haftbrücke



4 Mischgeräte
(Zwangsmischer)



5 Fräsen



6 Verbundestrich einbauen
(verschiedene Stärken)

EUROPAWEIT



30000

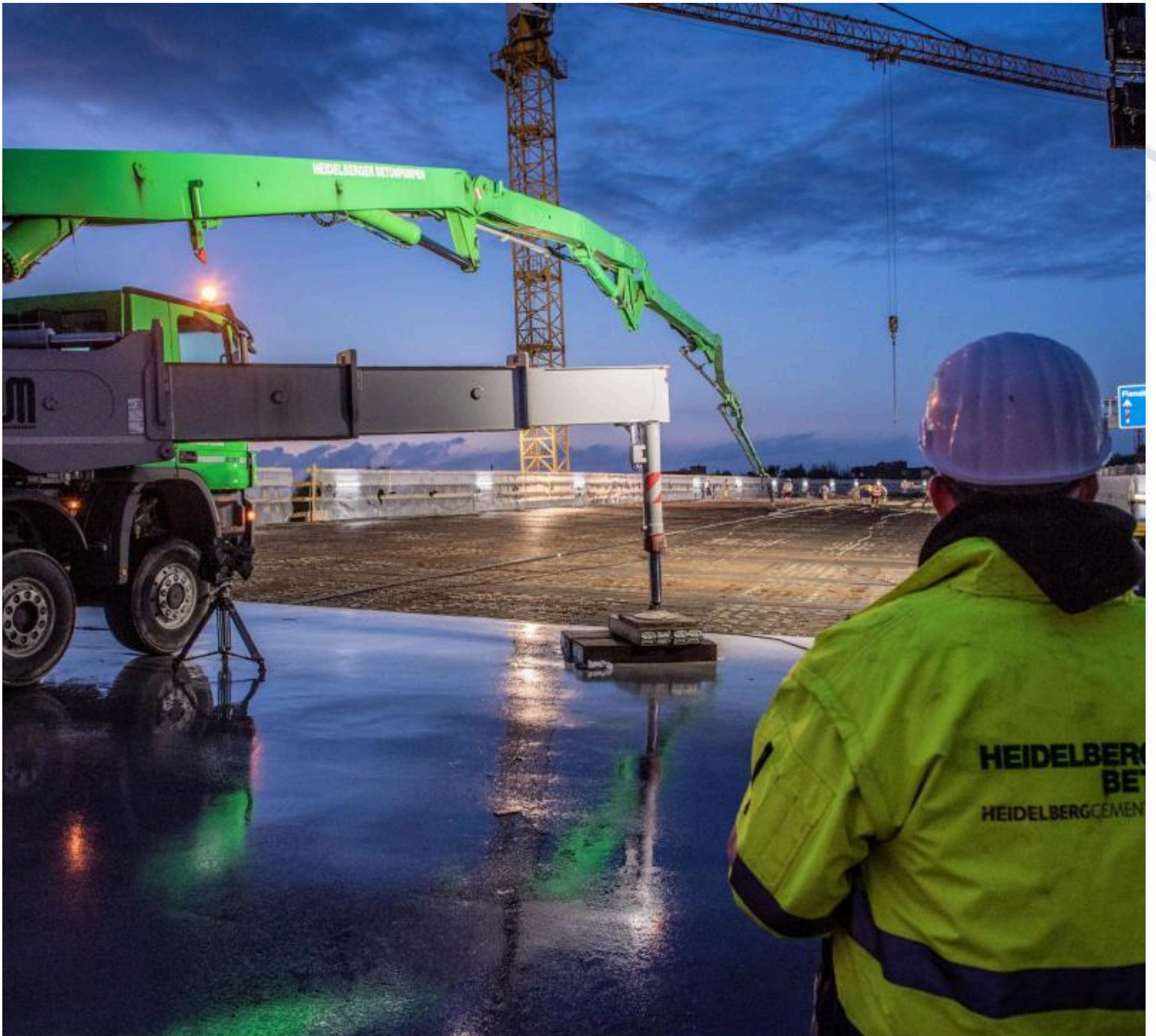
Industrieböden

2

Bauleiter

12₁₂

Mitarbeiter



E-mail

info@rheofloor.de

Web

www.rheofloor.de

Adresse

Bürstädtstr. 85, 68623 Lampertheim

Telefon

06206 / 1577960

Mobil Nr

01728539681

