



# CHEMOLITH GMBH<sup>®</sup>

## Industrieböden & Betonbodenbau

Wir bauen Böden für die Zukunft

**SEIT 1998**

.....  
[WWW.CHEMOLITH.DE](http://WWW.CHEMOLITH.DE)



# ÜBER UNS

Wir die Chemolith GmbH, sind seit 1998 Jahren ein Familienunternehmen im Industrieböden & Betonbodenbau Bereich.

Heute beschäftigen wir 12 eigene Mitarbeiter.

Unser Ziel: Auftrag innerhalb eines gewünschten Zeitraumes und in bester Qualität herzustellen. Von der Planung bis zur Nutzung. Je nach Beanspruchung und Belastung.

Wir unterstützen Sie bei Ihren Vorstellungen, bringen unsere Ideen und langjährige Erfahrungen ein und übergeben Ihnen das perfekte Endprodukt zur Nutzung ganz für Sie persönlich!

Da wir bundesweit und Europaweit schon seit mehreren Jahren Erfahrungen in der Branche aufgesammelt haben, wurde dadurch ein großes Netzwerk im Bau aufgebaut.

Ishak Kilavuz



# Analyse, Beratung, Planung, Ausführung

... vom Anfang bis zum Ende...

Chemolith GmbH bietet für alles rund um den Betonboden / Industrieböden Bereich. Speziellen Eigenschaften über Beton, Verbundsstriche mit unterschiedlichen Konstruktionsmerkmalen bis zu Oberflächenvergütung, Elastische Fugensysteme und Kosmetik Arbeiten.

Unser Bauleiter und unser Team stehen in der Projektierungsphase zur Seite und begleiten das gesamte Bauvorhaben bis zum gewünschten Endergebnis.

## Analyse

Eine sorgfältige Analyse ist der erste Schritt zu einer Lösung, die in jeder Hinsicht exakt auf die vorgesehene Nutzung eines Bodens abgestimmt ist. Wir als Spezialist Chemolith GmbH analysieren daher als erstes die vorliegende Aufgabenstellung, klären welcher Art von Beanspruchung der Boden gerecht werden muss und legen dann die entsprechenden Parameter für Untergrund und Oberfläche fest.

## Beratung

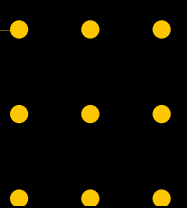
Während der Planungsphase eines Objektes unterstützt Chemolith gezielt den Auftraggeber und das Planungsbüro in allen fachspezifischen Fragen. Wir sorgen für eine perfekte Abstimmung mit den übrigen Gewerken, stellen die fachgerechte Vorbereitung des Untergrundes sicher und gewährleisten die termingerechte Durchführung der von uns übernommenen Aufgaben.

## Planung

Chemolith GmbH bietet umfassende Beratungsleistungen zum Thema Industrieböden. Da wir seit mehr als 23 Jahren sowohl Betonböden, Verbundestrich, sowie weitere Arbeiten durchzuführen... Wir sind flexibel und jederzeit dabei eine in jeder Hinsicht objektive Fachberatung sicherstellen.

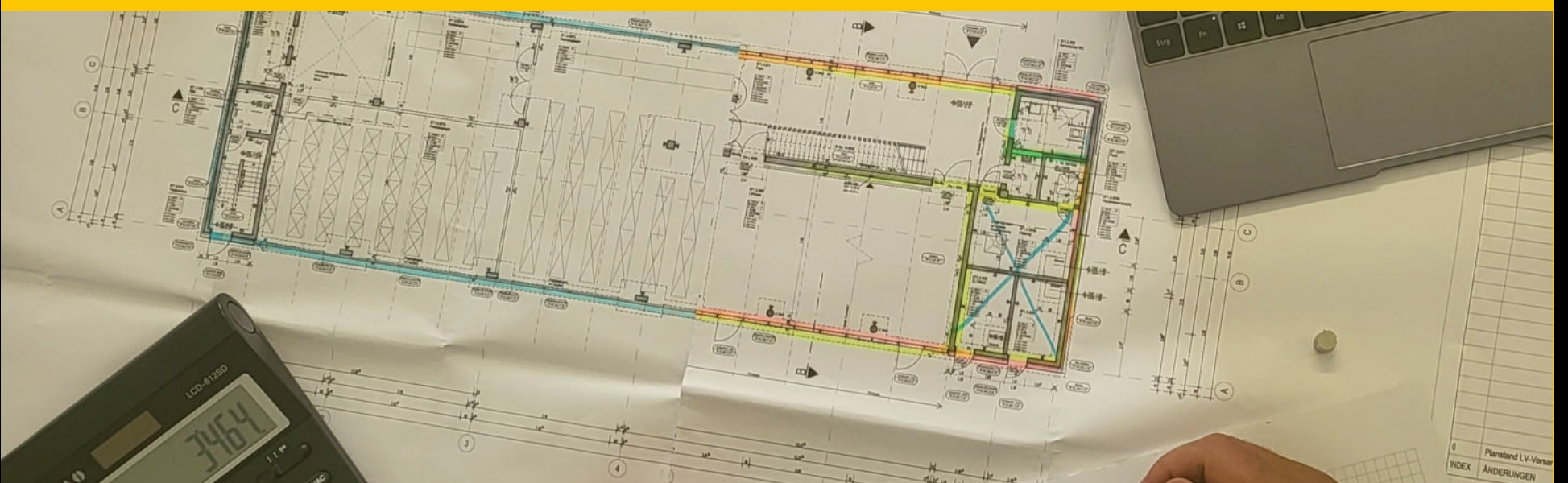
## Ausführung

Mit Chemolith GmbH steht der Bauleitung ein Partner zur Verfügung. Wir sagen nicht nur, welche Lösung die beste ist, sondern übernehmen auch die Verantwortung bis zum fertigen Ergebnis. Denn letztendlich entscheidet vor allem die fachgerechte Ausführung auf der Baustelle über die Qualität des Bodens.



# LEISTUNGEN

- **Betonbodenbau**
- **Stahlmatten-, Stahlfaser- oder Glasfaserbewehrung**
- **Laser Screed / Gefälle Boden**
- **Wärmedämmung**
- **Hartkorneinstreuung**
- **Hartstoffschicht / Verbundesstrich**
- **Maschinelles Glätten/Besenstrich**
- **Fugenschneiden & Verguss / Anfasen**
- **Oberflächenvergütung**
- **Imprägnierung / Versiegelung**
- **Diamantschleifen**
- **Beton-Sanierungsarbeiten**
- **Elastische Fugensystem**
- **Kugelstrahlung**
- **Betonfräsen / Betonschleifen**
- **Kosmetik & Hochglanz polieren**



# UNSERE LEISTUNGEN IM ÜBERBLICK

- **Betonbodenbau**
- **Stahlfaserbewehrung**
- **Laser Screed**
- **Gefälle Boden**

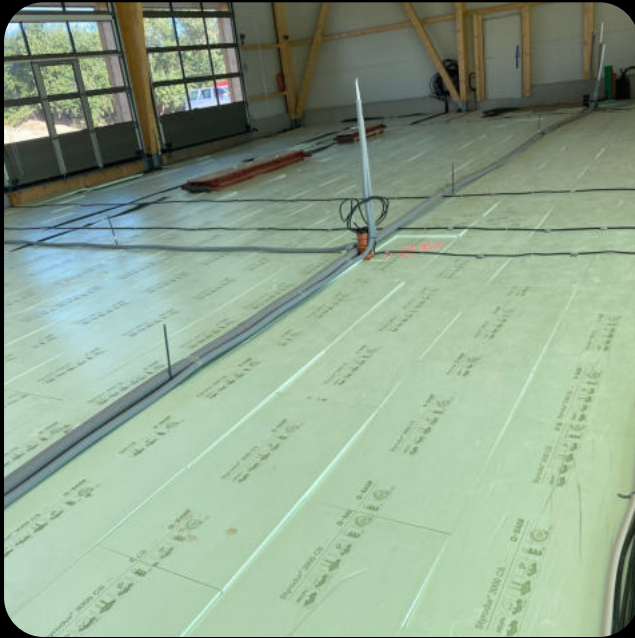
Der frisch gelieferte Beton wird unmittelbar verarbeitet und mithilfe des Rüttlers und Lasers verdichtet.

Bei Stahlfaserbetonböden verwenden wir unseren Laser Screed um eine glatte, saubere Oberfläche zu bekommen.



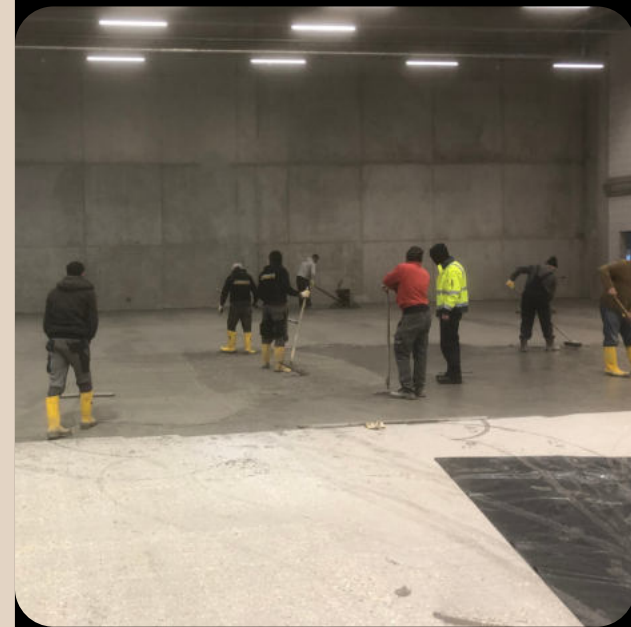
- **Stahlverlegung**
- **Wärmedämmung**

Die Chemolith GmbH ist Ihr kompetenter Ansprechpartner für anspruchsvolle aber auch alltägliche Lösungen für den Betonstahl. Unser mittelständisches Unternehmen mit Sitz in Lampertheim hat die nötige Qualifikation und Erfahrung, um Ihnen die besten Lösungen für Betonstahlverlegungen anbieten zu können.



- **Hartkorneinstreuung**
- **Hartstoffschicht**
- **Verbundesstrich**

Hartkorneinstreuung oder auch Hartstoffschicht/Verbundesstrich sind direkt nutzbare, hochbeanspruchbare Estriche für Industrie - und Gewerbeflächen und viele weitere Bereiche in denen höchste Beanspruchungen und Belastungen vorliegen.



- **Maschinelles Glätten**
- **Besenstrich**



Dies ist durch den Einsatz von ausgebildetem Fachpersonal mit Hilfe von unseren Flügelglättmaschinen möglich. Es entsteht eine zusätzlich verdichtete und vollkommen glatte Oberfläche, durch die Bearbeitung der Oberflächenstruktur.

Die Oberfläche des Betonbodens kann je nach Anforderung bis zu DIN 18202 Tabelle 3, Zeile 4 erstellt werden. Meist ist das bei Hochregalböden gefordert.



### **Fugen schneiden**

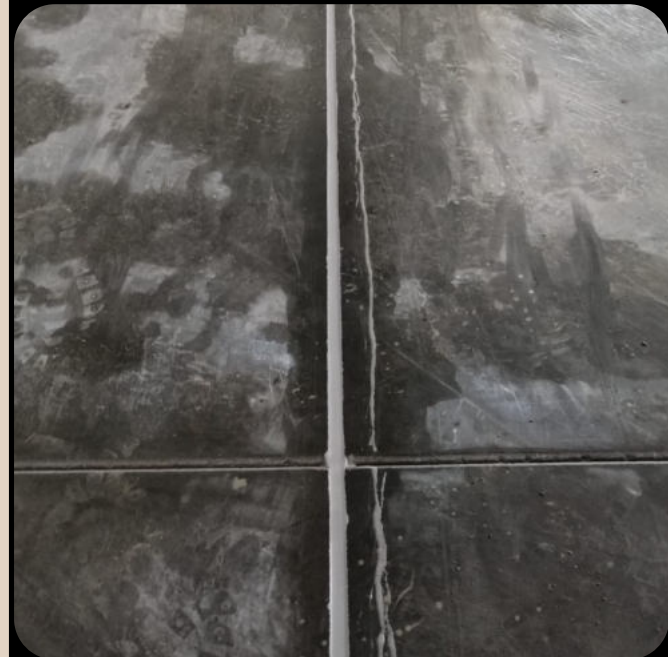
Fugenschnitt bezeichnet künstlich angebrachte Fugen im Verputz, um Bereiche optisch voneinander abzutrennen oder eine dekorative Linienstruktur an einer Fassade zu erzeugen.

### **Anfasen**

Bei mechanisch beanspruchten Böden fasen wir die Fugenflanken in einem Winkel von 45 Grad an, um das Ausbrechen der Fugenkanten zu verhindern und eine zurückliegende Abdichtung zu gewährleisten.

### **Verguß**

Sammelbegriff für den Arbeitsvorgang zum Abdichten von Scheinfugen, Pressfugen und Raumfugen als Schutz vor Verschmutzung und Wasserzutritt, vor allem auf Fahrbahndecken aus Beton.



- **Imprägnierung/Versiegelung**
- **Beton-Sanierungsarbeiten Kosmetik**



Bei der Aufbringung einer Betonimprägnierung durch unser Unternehmen wird die Betonoberfläche so getränkt, dass die Porenräume vollständig benetzt und/oder sogar gefüllt werden. Die Vorteile liegen in einer einfachen Reinigung des Industriebodens und der erhöhten Widerstandsfähigkeit der Oberfläche durch die Betonimprägnierung.



## • Beton fräsen

Fräsen ist ein grobes Verfahren der Untergrundvorbereitung, bei dem dickere Schichten und Beläge, großflächig abgetragen und entfernt werden können. Es wird eingesetzt, um eine andere Höhenlage zu erzeugen, Bodenunebenheiten zu regulieren, schadhafte und verunreinigte Substanz zu entfernen und vor allem für den kompletten Rückbau vorhandener, dickschichtiger Aufbauten und Bodenbeläge verwendet.



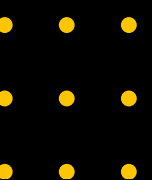
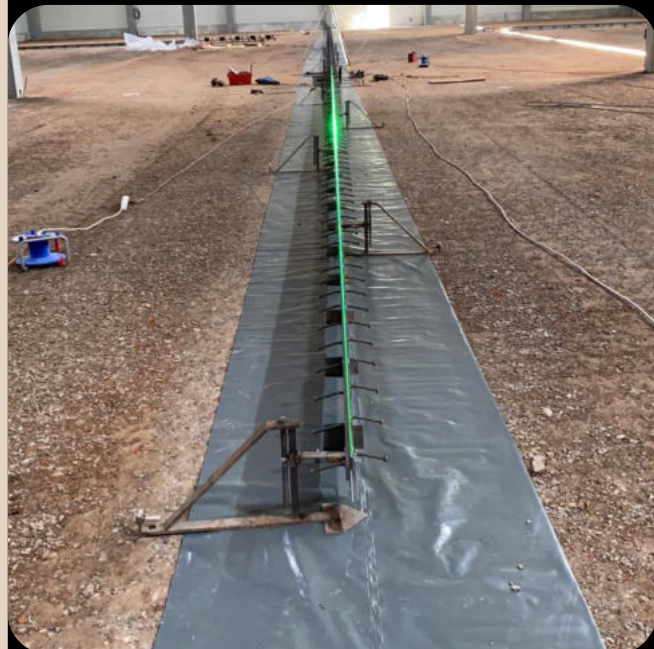
## • Kugelstrahlen

Kugelstrahlen ist ein feines, abtragendes Verfahren der Untergrundvorbereitung und wird angewendet, um den vorhandenen Untergrund für ein Verbundsystem vorzubereiten und die nötige Oberflächenzugfestigkeit, die einen ausreichenden Haftverbund gewährleistet, zu erzielen.



## • Elastisches Fugensystem • Fugenprofile

Kunststoff-, Gummi- oder Metallband zur Abdichtung von Fugen. Im Gegensatz zu Fugenbändern, die einbetoniert werden, werden die Fugenprofile nach dem Erhärten des Betons in die Fuge eingelegt oder eingesteckt.





- **Kosmetik & Hochglanz polieren**

Alter abgenutzter Beton mit Stapler-Spuren oder Estrich in einer Halle kann durch schleifen und polieren zu einem attraktiven Sichtbeton bearbeitet werden.



- **Diamant schleifen**

Mit dem Diamantschleifer wird der Beton verdichtet und gefestigt. Das Schleifen wird auf Hartstoff- und anderen Industrieestrichen angewendet.

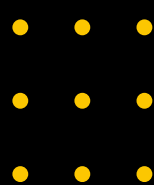
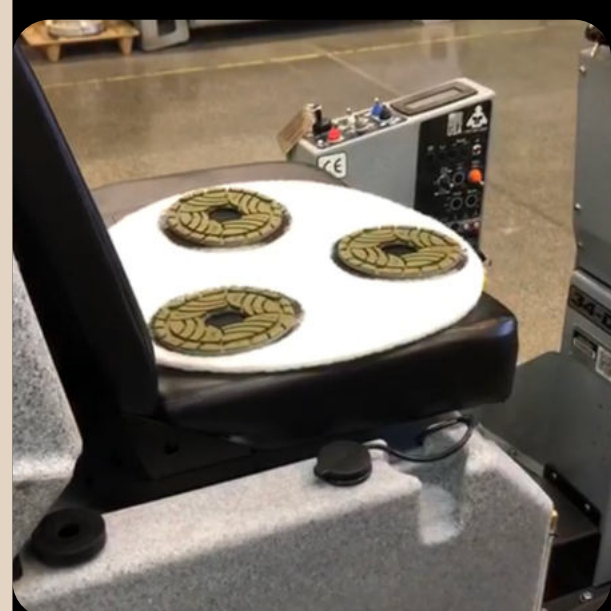


- **Nass Schliff mit Kunststoffdiamantschleifer**

Beim Nassschleifen wird Schleifpapier verwendet, das in Wasser getaucht wurde. Das ist schonender für das Schleifmaterial und verursacht weniger Kratzer. Um Kunststoff nass zu schleifen, wann immer Sie eine bestimmte Art von Schleifpapier verwenden .

- **Boden Reinigung**

Damit Betonböden in Innen- und Außenbereichen stets unversehrt bleiben und auch über Jahre hinweg ihr schönes Aussehen nicht verlieren, müssen sie richtig gereinigt und ordentlich gepflegt werden.





# BUNDES & EUROPAAWEIT





## KONTAKT

**CHEMOLITH GMBH** <sup>®</sup>

Bürstädterstr. 85  
68623 Lampertheim

Tel: 06206-580943-0  
Fax: 06206-580943-09

Mobil: +49 172-8539681

[info@chemolith.de](mailto:info@chemolith.de)

